



ВЕСТИ СОКУРСКОГО СЕЛЬСОВЕТА

ПЕРИОДИЧЕСКОЕ ПЕЧАТНОЕ ИЗДАНИЕ ОРГАНА МЕСТНОГО САМОУПРАВЛЕНИЯ СОКУРСКОГО
СЕЛЬСОВЕТА МОШКОВСКОГО РАЙОНА НОВОСИБИРСКОЙ ОБЛАСТИ

ВЫПУСК № 18

03 августа 2023 год

Сообщение о возможном установлении публичного сервитута

В соответствии со статьей 39.42 Земельного кодекса Российской Федерации от 25.10.2001 № 136-ФЗ, администрация Мошковского района Новосибирской области информирует о возможном установлении публичного сервитута в отношении земельных участков с кадастровыми номерами 54:18:070101:163, 54:18:070101:87, 54:18:070101:88, 54:18:070101:89, 54:18:020401:1309, 54:18:020401:1746, 54:18:020401:2, 54:18:020401:3837, 54:18:020401:3998, 54:18:070701:1009, 54:18:070701:608, 54:18:070701:612, 54:18:070701:623, 54:18:070701:699, 54:18:070701:703, 54:18:070701:707, 54:18:070701:711, 54:18:070701:853, 54:18:070122:35, 54:18:070102:52, 54:18:070101:225, 54:18:070101:546, 54:18:070101:73, 54:18:070101:743, 54:18:00000:2444.

Вид права – публичный сервитут сроком на 15 лет.

Цель, для которой устанавливается публичный сервитут – строительство объектов электросетевого хозяйства

Адрес или местоположение земельных участков*

Новосибирская область, Мошковский район, с. Сокур, ул. Советская, дом 13, часть земельного участка с кадастровым номером 54:18:070101:163

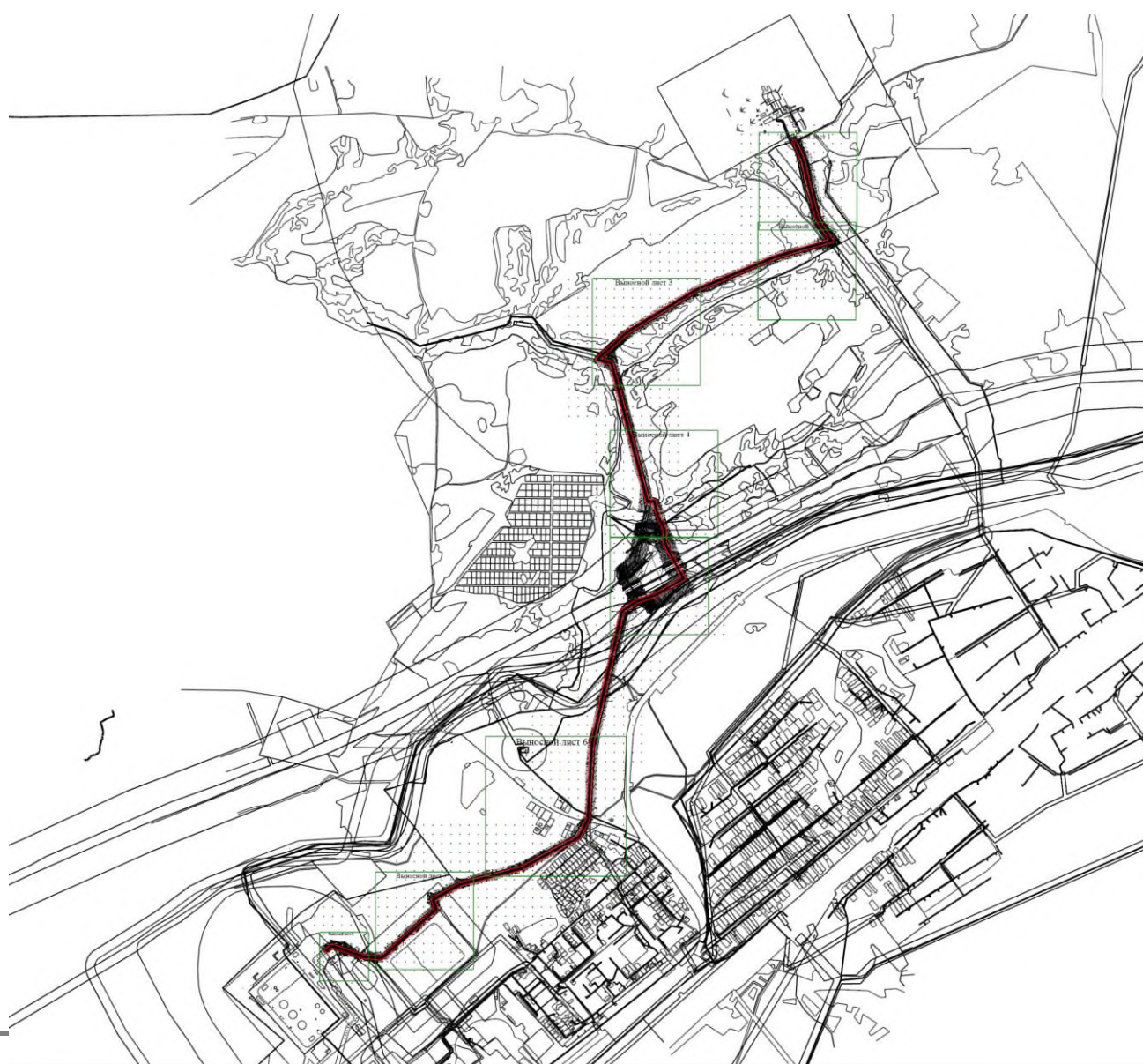
Новосибирская область, Мошковский район, часть земельного участка с кадастровым номером 54:18:070101:87
Новосибирская область, Мошковский район, часть земельного участка с кадастровым номером 54:18:070101:88
Новосибирская область, Мошковский район, часть земельного участка с кадастровым номером 54:18:070101:89
Новосибирская область, Мошковский район, МО Барлакского сельсовета часть земельного участка с кадастровым номером 54:18:020401:1309
Новосибирская область, Мошковский район, МО Барлакского сельсовета часть земельного участка с кадастровым номером 54:18:020401:1746
Новосибирская область, Мошковский район, часть земельного участка с кадастровым номером 54:18:020401:2
Новосибирская область, Мошковский район, МО Барлакского сельсовета часть земельного участка с кадастровым номером 54:18:020401:3837
Новосибирская область, Мошковский район, Мошковское лесничество, Мошковский лесохозяйственный участок №2, часть земельного участка с кадастровым номером 54:18:020401:3998
Новосибирская область, Мошковский район часть земельного участка с кадастровым номером 54:18:070701:1009
Новосибирская область Мошковский район, МО Сокурский сельсовет часть земельного участка с кадастровым номером 54:18:070701:608

Новосибирская область Мошковский район, МО Сокурский сельсовет часть земельного участка с кадастровым номером 54:18:070701:612
Новосибирская область, Мошковский район, Мошковское лесничество, Мошковский лесохозяйственный участок №2, часть земельного участка с кадастровым номером 54:18:070701:699
Новосибирская область Мошковский район, МО Сокурский сельсовет часть земельного участка с кадастровым номером 54:18:070701:703
Новосибирская область Мошковский район, часть земельного участка с кадастровым номером 54:18:070701:707
Новосибирская область, Мошковский район, часть земельного участка с кадастровым номером 54:18:070701:711
Новосибирская область Мошковский район, МО Сокурский сельсовет часть земельного участка с кадастровым номером 54:18:070701:853
Новосибирская область Мошковский район, с. Сокур, часть земельного участка с кадастровым номером 54:18:070122:35
Новосибирская область Мошковский район, с. Сокур, часть земельного участка с кадастровым номером 54:18:070102:52
Новосибирская область Мошковский район, часть земельного участка с кадастровым номером 54:18:070101:225

Новосибирская область Мошковский район, с. Сокур, часть земельного участка с кадастровым номером 54:18:070101:546
Новосибирская, р-н Мошковский, с. Сокур, кв-л 4, дом 4 часть земельного участка с кадастровым номером 54:18:070101:73
Новосибирская, р-н Мошковский, с. Сокур, часть земельного участка с кадастровым номером 54:18:070101:743
Новосибирская, р-н Мошковский, с. Сокур, квартал 7, часть земельного участка с кадастровым номером 54:18:00000:2444

* согласно схеме расположения границ публичного сервитута.

Заинтересованные лица могут ознакомиться с поступившим ходатайством об установлении публичного сервитута и прилагаемой к нему схеме расположения границ публичного сервитута, а также могут подать заявления об учете прав на земельные участки, в отношении которых поступило ходатайство об установлении публичного сервитута, в администрации Мошковского района Новосибирской области по адресу: Новосибирская область, Мошковский район, р.п.Мошково, ул. Советская, дом 9, каб.102. Срок приема заявлений с 03.08.2023 по 17.08.2023 (включительно) с 8-00 до 13-00 и с 14-00 до 17-15 часов, по пятницам до 16-00 часов (кроме выходных и праздничных дней). Сообщение о поступившем ходатайстве об установлении публичного сервитута размещено на сайте администрации Мошковского района www.moshkovo.nso.ru.



5

Условные обозначения

— Граница публичного сервитута

Масштаб 1:23500

*Периодическое печатное издание органа местного самоуправления Сокурского сельсовета
Мошковского района Новосибирской области № 18, август 2023 год*

АДРЕС:

633120, Новосибирская область,
Мошковский район, село Сокур,
Улица Советская, 13
Тел/факс (383-48) 33-110

АДРЕС В ИНТЕРНЕТЕ:

WWW.SOKURNSO.R

ИЗДАТЕЛЬ:

Администрация Сокурского
сельсовета Мошковского района
Новосибирской области
Тираж 50 штук

Газета раздается бесплатно

РЕДАКЦИЯ:

Редактор:
Ермоленко А.Е.

Телефоны экстренных служб:

Пожарная охрана:

8-(383-48)-21-101;
8-(383-48) 30-012.

ГБУЗ «Мошковская ЦРБ»:

8-(383-48)-21-103;
8-(383-48)-21-141;
8-(383-48)-21-184;

Сокурская участковая больница:

8(383-48) -30-003;
8-(383-48)-30-076;

Скорая помощь:

Мошковское РОВД :

8(383-48)-21-102;
8-(383-48)-21-163;
8-(383-48)-21-103;
8-(383-48)-30-003;
8-(383-48)-21-646

8-(383-48)-21-655;

Приобские электросети, МРЭС:

8-(383-48)-21-196;
8-(383-48)-21-218;

